



El Biólogo es un profesional con actitud crítica, sentido ético, compromiso social, espíritu emprendedor y disposición para el trabajo en equipo; competente para generar y aplicar

conocimientos en el campo científico y técnico en la solución de problemas del ámbito de su disciplina en áreas como: biodiversidad, conservación de recursos naturales, biología celular, aplicación biotecnológica y biomédica, así como en la realización de actividades de docencia relacionadas con su formación profesional y en distintos niveles educativos.



## PLAN DE ESTUDIOS

### ETAPA BÁSICA

Matemáticas  
Biología  
Medio ambiente y sociedad  
Química  
Comunicación oral y escrita  
Metodología de la investigación  
Cálculo  
Microbiología  
Fundamentos de cartografía y sistemas de información geográfica  
Química orgánica  
Ética  
Estadística



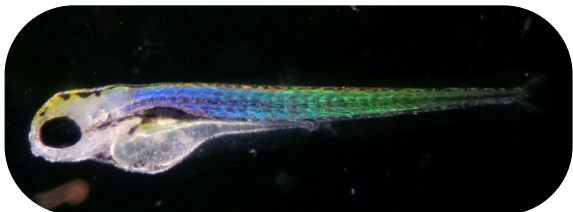
### ETAPA DISCIPLINARIA

Invertebrados  
Micología y líquenes  
Biología vegetal  
Fisicoquímica  
Geociencias  
Física  
Artrópodos  
Biología celular  
Ficología y briofitas

Bioquímica  
Ecología de poblaciones  
Biología de cordados  
Ecología de comunidades  
Flora y vegetación  
Genética  
Fisiología animal  
Biología del desarrollo  
Morfología y fisiología vegetal  
Genética de poblaciones y cuantitativa

### ETAPA TERMINAL

Biogeografía  
Evolución  
Biotecnología  
Manejo y conservación  
Política ambiental



## MATERIAS OPTATIVAS

### OPTATIVAS DISCIPLINARIAS

Ictiología  
Biología de la conservación  
Ornitología  
Ecología intermareal  
Histología básica y aplicada  
Inmunología básica  
Botánica económica  
Técnicas en biología molecular  
Ecología del plancton  
Geobotánica  
Parasitología  
Sistemática



### OPTATIVAS DE LA ETAPA TERMINAL

Bioestadística  
Ecología evolutiva  
Elaboración y gestión de proyectos  
Inmunología avanzada  
Negocios biotecnológicos  
Organismos genéticamente modificados  
Sistemática y biología de crustáceos  
Ecología molecular  
Diagnóstico molecular  
Herpetología  
Neurotoxicología  
Evolución molecular  
Impacto ambiental  
Limnología  
Emprendedores  
Negocios tecnológicos  
Introducción a energías renovables  
Biología evolutiva de parásitos  
Evidence-Based Conservation

## CAMPO DE TRABAJO

El licenciado en biología podrá desempeñarse en el sector público y privado, así como de manera independiente. Por su formación científica, el biólogo es potencialmente apto para iniciar e incursionar en actividades de investigación científica.

### Sector Público

- Dependencias de gobierno y organismos descentralizados dentro del campo de la administración ambiental.
- Sector ambiental y salud.
- Sector de desarrollo urbano.
- Sector agropecuario.
- Sectores de comercio y fomento industrial.
- Industrias paraestatales.

### Sector Privado

- Coordinador y/o encargado del área ambiental.
- Coordinador y gestor del área ambiental.
- Industria biotecnológica y biomédica
- Industria pesquera
- Industria turística

### Profesional Independiente

- Libre ejercicio profesional
- Empresas de consultoría



## COMO INGRESAR

Presentando el examen de selección de la UABC. Hay dos convocatorias anuales. Si te interesa ingresar en agosto busca la convocatoria en febrero. Si prefieres ingresar en febrero la convocatoria se publica en el mes de noviembre.



ESTUDIA LA  
LICENCIATURA EN

**BIOLOGÍA**  
UABC

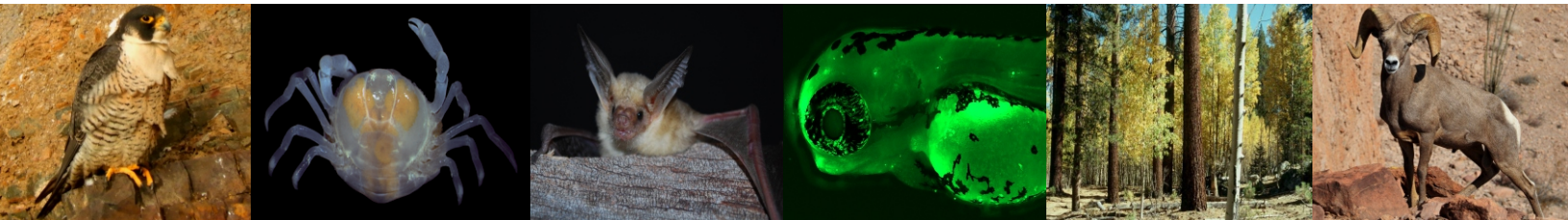




**Domicilio:** Carretera Transpeninsular Ensenada - Tijuana No. 3917 Colonia Playitas C.P. 22860, Ensenada, Baja California, México  
**Teléfono:** (646) 152 8211  
**Horario de atención:** 8:00 a 18:00 horas.  
**Correo:** [biologia.fc@uabc.edu.mx](mailto:biologia.fc@uabc.edu.mx)  
**Página web:** <http://ciencias.ens.uabc.mx>  
**Facebook:** <http://www.facebook.com/FC.UABC>



**UNIVERSIDAD  
AUTÓNOMA DE  
BAJA CALIFORNIA**



UNIVERSIDAD AUTÓNOMA DE BAJA CALIFORNIA

LICENCIATURA EN  
**BIOLOGÍA**  
UABC

